

С ПРУЖИННЫМ ВОЗВРАТОМ

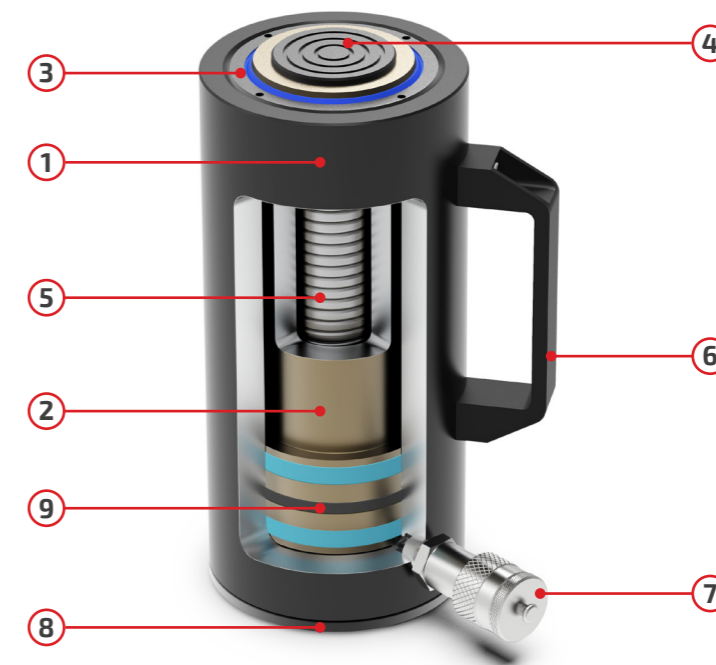
Применяются для подъема или перемещения крупнотоннажных объектов, при выполнении монтажно-демонтажных, слесарно-сборочных, ремонтных и других видов работ в различных отраслях промышленности.



На фото: ДГА150П150, ДГА30П50, ДГА100П150, ДГА30П150, ДГА50П100.

Описание:

- Одностороннего действия, пружинный возврат штока
- Корпуса и штоки из высокопрочного алюминиевого сплава, что делает домкраты данной серии в 2 раза легче аналогичных стальных домкратов.
- Корпуса имеют черное, а штоки твердое анодное гальваническое покрытие. Анодное покрытие предотвращает коррозию и износ, увеличивая срок службы домкрата.
- Стопорная гайка предотвращает выдвижение штока на более чем допустимую длину и выдерживает полную нагрузку.
- Рифленая опора из высокопрочной стали установлена на штоке каждого домкрата, защищающая шток от повреждения при контакте с грузом. На домкраты грузоподъемностью от 150 тс устанавливается шаровая (плавающая) опора груза, компенсирующая боковые нагрузки.
- Защитная стальная накладка служит для предотвращения повреждений и износа поверхности корпуса домкрата.
- Поршневые и штоковые уплотнения, изготовленные из композитного материала, служат для предотвращения контакта металла с металлом, увеличивая срок службы домкрата.
- Рукоятка из высокопрочного полимера устанавливается на модели домкратов с большим весом и крупными габаритами, для удобной переноски. На домкраты грузоподъемность от 100 тс устанавливаются 2 стальные рукоятки с хомутом.
- Быстроразъемные соединения БРСД001 с резьбой К3/8" (аналог 3/8"-18 NPT) для оперативности подключения к гидравлической системе.
- Все домкраты проходят контроль качества и испытываются с превышающей номинальной нагрузкой, на специальном стенде.



ВНИМАНИЕ!

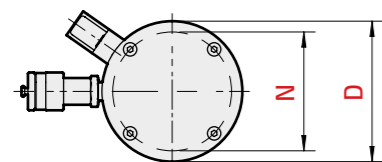
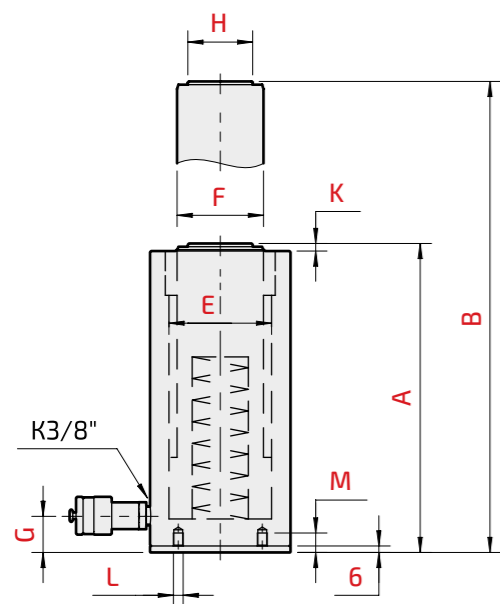
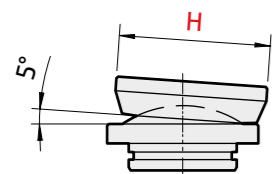
Домкраты серии ДГА, изготовленные из высокопрочного алюминиевого сплава, не предназначены для использования для многократно повторяющихся операций, например, в технологической линии.

Резьбовые отверстия в основании домкратов предназначены для крепления защитной стальной накладки, и не рассчитаны для крепления домкрат на какие либо устройства, например, гидравлический пресс.

Основные элементы:

- 1. Корпус** из высокопрочного легкого алюминиевого сплава с защитным анодным покрытием, предотвращающий коррозию и износ.
- 2. Шток** из высокопрочного легкого алюминиевого сплава с защитным твердым анодным покрытием, предотвращающий коррозию и износ.
- 3. Стопорная гайка** предотвращает выдвижение штока на более чем допустимую длину и выдерживает полную нагрузку.
- 4. Съёмная стальная опора** защищает от повреждения шток, при контакте с грузом.
- 5. Пружина** способствует возврату штока в исходное положение, сокращая время обратного хода.
- 6. Рукоятка** устанавливается на модели домкратов с большим весом и крупными габаритами, для удобной переноски.
- 7. Быстроразъемное соединение БРСД001** для оперативного подключения к гидравлической системе, устанавливается на все модели домкратов.
- 8. Защитная стальная накладка** служит для предотвращения повреждений и износа поверхности корпуса домкрата.
- 9. Поршневые и штоковые уплотнения**, изготовленные из композитного материала, служат для предотвращения контакта металла с металлом, увеличивая срок службы домкрата.

Шаровая опора груза, компенсирующая боковые нагрузки, устанавливается на домкраты грузоподъемностью от 150 тс.



Модель	Грузоподъемность*	Ход штока	Рабочий объем	A	B	D	E	F	G	H	K	L	M	N	Масса	
				мм	мм	мм	мм	мм	мм	мм	мм	мм	мм	мм		мм
20 ТОНН	ДГА20П50	218	50	156	174	224	88	63	50	30	40	4	M6	14	70	3,2
	ДГА20П100	218	100	312	224	324	88	63	50	30	40	4	M6	14	70	3,9
	ДГА20П150	218	150	467	274	424	88	63	50	30	40	4	M6	14	70	4,6
	ДГА20П200	218	200	623	324	524	88	63	50	30	40	4	M6	14	70	5,3
	ДГА20П250	218	250	779	374	624	88	63	50	30	40	4	M6	14	70	5,9
30 ТОНН	ДГА30П50	309	50	221	181	231	108	75	63	36	45	5	M6	14	90	5,2
	ДГА30П100	309	100	442	231	281	108	75	63	36	45	5	M6	14	90	6,3
	ДГА30П150	309	150	662	281	331	108	75	63	36	45	5	M6	14	90	7,4
	ДГА30П200	309	200	883	331	381	108	75	63	36	45	5	M6	14	90	8,6
	ДГА30П250	309	250	1104	381	431	108	75	63	36	45	5	M6	14	90	9,7
50 ТОНН	ДГА50П50	496	50	354	186	236	130	95	80	34	60	7	M8	14	110	7,9
	ДГА50П100	496	100	708	236	336	130	95	80	34	60	7	M8	14	110	9,6
	ДГА50П150	496	150	1063	286	436	130	95	80	34	60	7	M8	14	110	11,2
	ДГА50П200	496	200	1417	336	536	130	95	80	34	60	7	M8	14	110	12,7
	ДГА50П250	496	250	1771	386	636	130	95	80	34	60	7	M8	14	110	14,2
100 ТОНН	ДГА100П50	1001	50	715	221	271	195	135	110	46	94	7	M8	19	160	20,8
	ДГА100П100	1001	100	1431	271	371	195	135	110	46	94	7	M8	19	160	24,4
	ДГА100П150	1001	150	2146	321	471	195	135	110	46	94	7	M8	19	160	27,8
	ДГА100П200	1001	200	2861	371	571	195	135	110	46	94	7	M8	19	160	31,4
	ДГА100П250	1001	250	3577	421	671	195	135	110	46	94	7	M8	19	160	34,7
150 ТОНН	ДГА150П50	1588	50	1134	320	370	238	170	140	55	140	61	M8	19	205	34,3
	ДГА150П100	1588	100	2269	370	470	238	170	140	55	140	61	M8	19	205	40,7
	ДГА150П150	1588	150	3403	420	570	238	170	140	55	140	61	M8	19	205	46,9
	ДГА150П200	1588	200	4537	470	670	238	170	140	55	140	61	M8	19	205	53,3
	ДГА150П250	1588	250	5672	520	770	238	170	140	55	140	61	M8	19	205	59,7
200 ТОНН	ДГА200П50	1984	50	1417	284	334	270	190	150	51	140	63	M8	21	230	45,0
	ДГА200П100	1984	100	2834	334	434	270	190	150	51	140	63	M8	21	230	51,0
	ДГА200П150	1984	150	4251	384	534	270	190	150	51	140	63	M8	21	230	57,0
	ДГА200П200	1984	200	5668	434	634	270	190	150	51	140	63	M8	21	230	63,0
	ДГА200П250	1984	250	7085	484	734	270	190	150	51	140	63	M8	21	230	69,0

*Максимальная грузоподъемность в (кН), при рабочем давлении 70 (МПа).

Рукоятка из высокопрочного полимера устанавливается на модели домкратов с большим весом и крупными габаритами, для удобной переноски.

На домкраты грузоподъемность от 100 тс устанавливаются 2 **стальные рукоятки с хомутом**.

